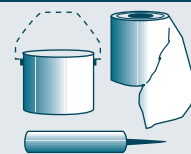
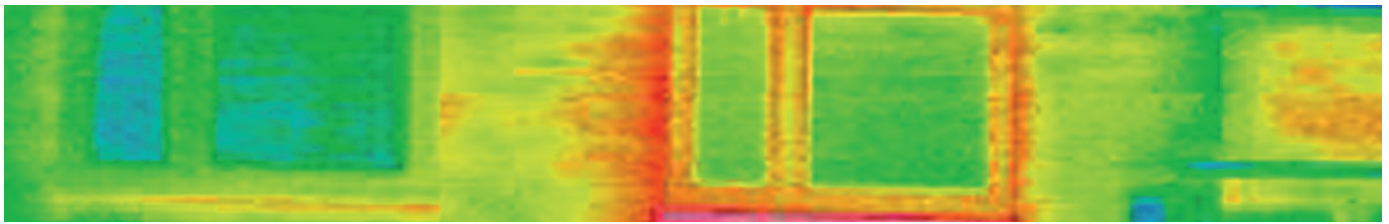
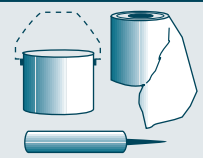


## Abdichtungstechnik für Fassade und Fenster

# TEROSON



	Seite
Allgemeines	3
Fassadentypen und Abdichtungsprodukte	4
Systemübersicht	8
Dichtfolien	
verblendbar	9
überputzbar	16
Dichtbänder	21
Klebstoffe	24
Dichtstoffe	29
Primer	30
PU-Schaum	32
Beschichtung	33
Zubehör	
Montageprodukte	34



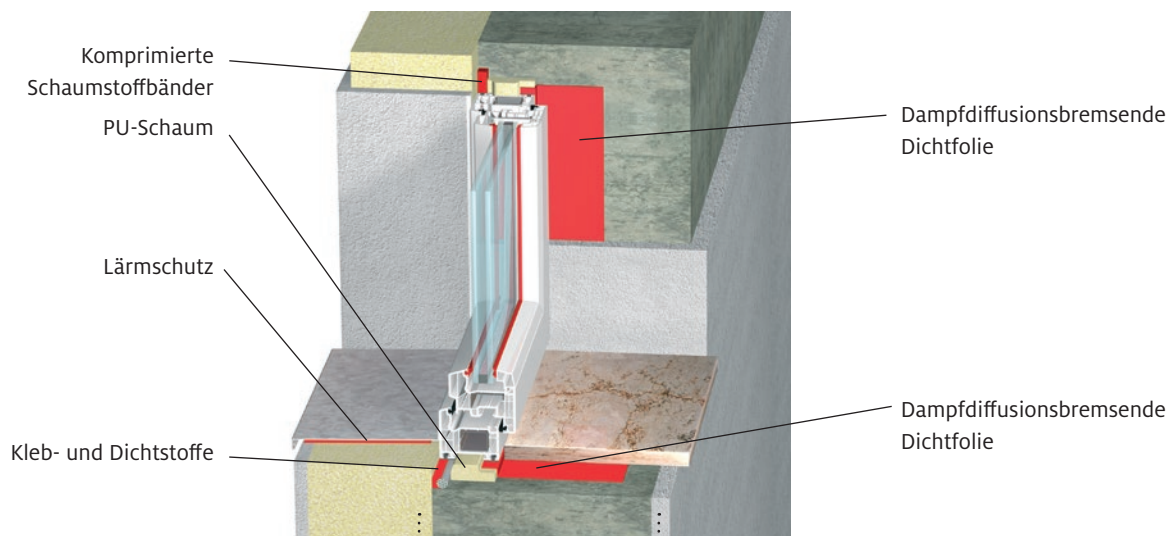
## Warum ist das Thema Fensterabdichtung so wichtig?

Die Anforderungen, die sich aus den gesetzlichen Bestimmungen ergeben, stellen immer größere Ansprüche an die fachlich richtige Abdichtung der Anschlussfugen von Fenstern,isterelementen, Haustüren etc. zum Bauwerk.

Die **luft-, wind- und schlagregendichte Abdichtung** der Bauwerkshülle und die Schimmelpilzvermeidung ergeben sich aus den bauphysikalischen Anforderungen der **Energieeinsparverordnung (EnEV 2016)**, **DIN 4108** und nach der **ÖNORM B 5320**. Nach der bauphysikalischen Gesetzmäßigkeit strebt der Wasserdampf einen Ausgleich vom hohen zum niedrigen Niveau an – in der Regel von innen nach außen. Hierbei sucht er sich den Weg des geringsten Widerstands. Das ist die Anschlussfuge. In Zeiten, in denen das Niedrigenergie- und das Passivhaus Stand der Technik sind, kommt der Anschlussabdichtung eine besondere Bedeutung zu.

Bauwerksschäden als Ursache von Tauwasser (Kondensatbildung) im Bereich der Anschlussfuge zwischen Baukörper und Fenstern, isterelementen und Haustüren haben in den letzten Jahren stark zugenommen. Der „Leitfaden zur Planung und Ausführung der Montage von Fenstern und Haustüren für Neubau und Renovierung“ (RAL-Gütegemeinschaft Fenster und Haustüren, 2014) enthält umfangreiche Informationen über den neusten Stand der Technik. Ein wichtiger Bestandteil ist dabei das 3-Ebenen-Prinzip.

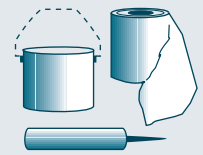
## Das 3-Ebenen-Anschlussmodell



**3. Ebene:** Die äußere Fuge dichtet gegen Schlagregen, Wind und UV-Licht ab. So eingedrungene Feuchtigkeit muss kontrolliert und direkt nach außen abgeführt werden. Eventuell anfallendes Kondensat kann so aus dem Funktionsbereich nach außen entweichen.

**2. Ebene:** Der mittlere Fugenbereich ist die Abdichtungsebene für Wärme- und Schallschutz

**1. Ebene:** Im inneren Fugenbereich muss eine Luftdichtheit zum Wohnraum erreicht werden, die das Normalklima vom Außenklima trennt. In dieser Ebene sollte die Temperatur über der für das Schimmelpilzwachstum kritischen Temperatur (13 °C-Isotherme) liegen.



**PASTEN  
FOLIEN-SYSTEME**

**SELBSTKLEBENDE  
FOLIEN-SYSTEME**

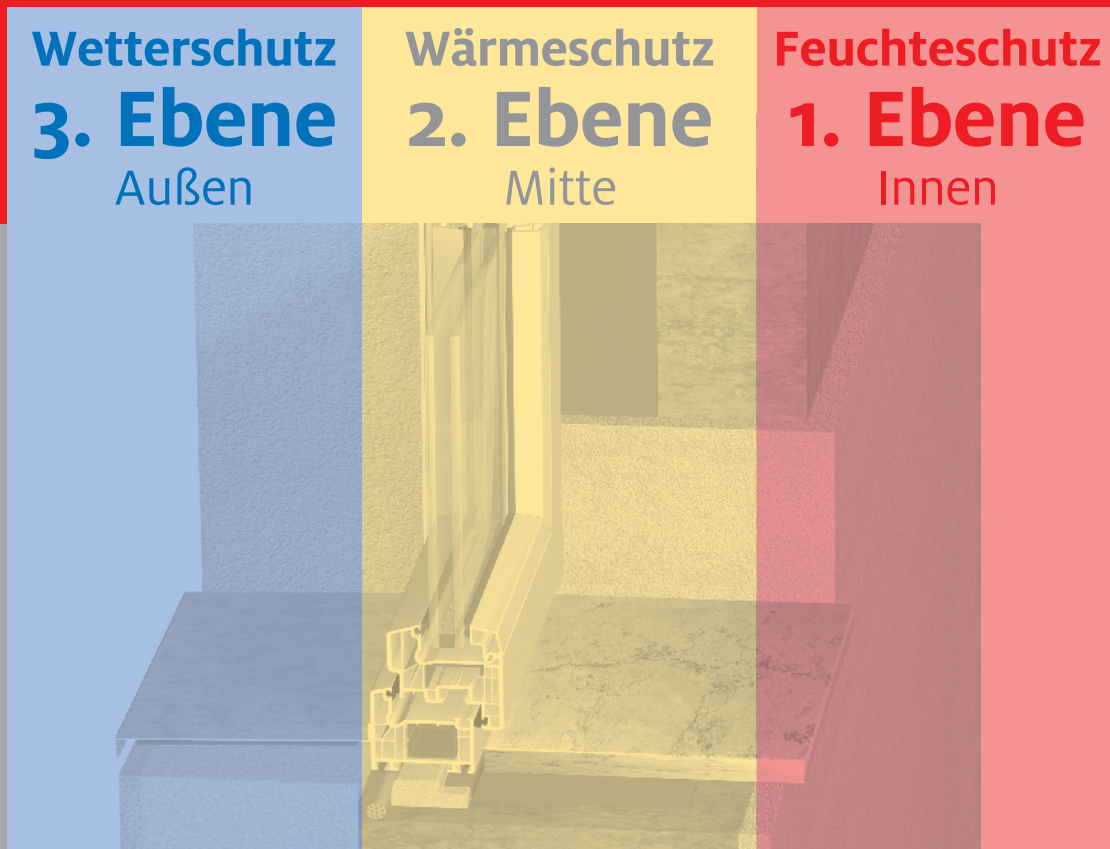
**HYBRID-  
SYSTEME**

## VORHANGFASSADE

**Wetterschutz**  
**3. Ebene**  
Außen

**Wärmeschutz**  
**2. Ebene**  
Mitte

**Feuchteschutz**  
**1. Ebene**  
Innen

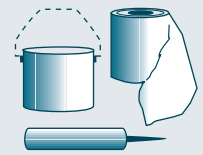


## FENSTER

**UNIVERSAL**

**NEUBAU**

**SONSTIGE**



# PASTEN-FOLIEN-SYSTEME

## VORHANGFASSADE

### KALTE BAUTEIL-SEITE (AUSSENSEITE): DAMPFOFFEN



FO 2 SK + AD KDS + Andruckrolle

### WARME BAUTEIL-SEITE (INNENSEITE): DAMPFDICHT



FO 50 SK + AD KDS + Andruckrolle

## FENSTER

### KALTE BAUTEIL-SEITE (AUSSENSEITE): DAMPFOFFEN



FO 1 SK + AD KDS + Andruckrolle

### FENSTERANSCHLUSS- FUGE PU-SCHAUM



EF 537 + Schaumpistole

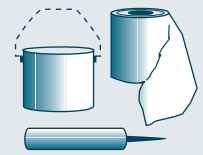
### WARME BAUTEIL-SEITE (INNENSEITE): DAMPFDICHT



FO 50 SK + AD KDS + Andruckrolle

# UNIVERSAL





# SELBSTKLEBENDE FOLIEN-SYSTEME

## VORHANGFASSADE

**KALTE BAUTEIL-SEITE (AUSSENSEITE):  
DAMPFOFFEN**



FO 1 FOIL-TACK + Andruckrolle

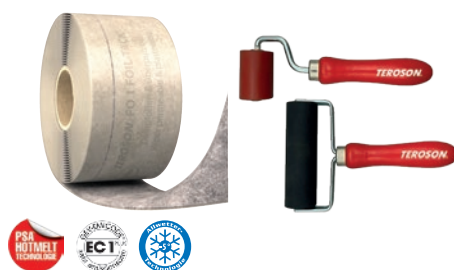
**WARME BAUTEIL-SEITE (INNENSEITE):  
DAMPDICHT**



FO 150 FOIL-TACK + Andruckrolle

## FENSTER

**KALTE BAUTEIL-SEITE (AUSSENSEITE):  
DAMPFOFFEN**



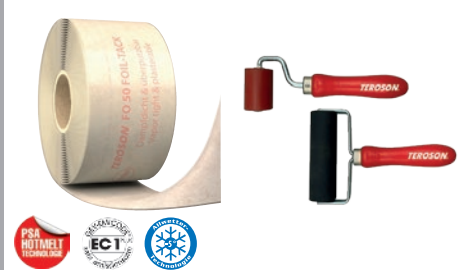
FO 1 FOIL-TACK + Andruckrolle

**FENSTERANSCHLUSS-  
FUGE PU-SCHAUM**



EF 537 + Schaumpistole

**WARME BAUTEIL-SEITE (INNENSEITE):  
DAMPDICHT**



FO 50 FOIL-TACK + Andruckrolle

**KALTE BAUTEIL-SEITE (AUSSENSEITE):  
DAMPFOFFEN**



FO 1 FOIL-TACK + Andruckrolle

**FENSTERANSCHLUSS-  
FUGE PU-SCHAUM**



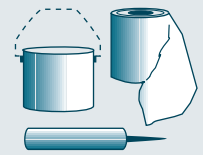
EF 537 + Schaumpistole

**WARME BAUTEIL-SEITE (INNENSEITE):  
DAMPDICHT**



FO 50 FOIL-TACK + Andruckrolle

## NEUBAU



# HYBRID-SYSTEME

## VORHANGFASSADE

**KALTE BAUTEIL-SEITE (AUSSENSEITE):  
DAMPFOFFEN**



SE 2000 MF + Kartuschenpistole

**WARME BAUTEIL-SEITE (INNENSEITE):  
DAMPDICHT**



FO 150 FOIL-TACK M+S + Andruckrolle

## FENSTER

**KALTE BAUTEIL-SEITE (AUSSENSEITE):  
DAMPFOFFEN**



SE 108xlt + Kartuschenpistole

**FENSTERANSCHLUSS-  
FUGE PU-SCHAUM**



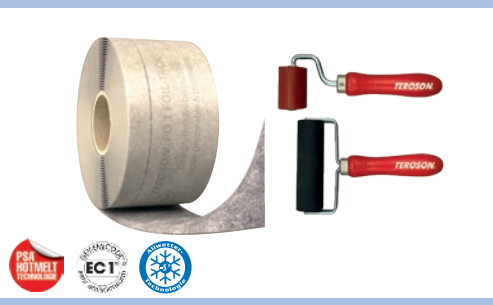
EF 537 + Schaumpistole

**WARME BAUTEIL-SEITE (INNENSEITE):  
DAMPDICHT**



SE 2000 MF + Kartuschenpistole

**KALTE BAUTEIL-SEITE (AUSSENSEITE):  
DAMPFOFFEN**



FO 1 FOIL-TACK + Andruckrolle

**FENSTERANSCHLUSS-  
FUGE PU-SCHAUM**



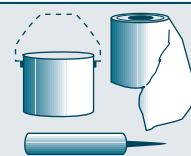
EF 537 + Schaumpistole

**WARME BAUTEIL-SEITE (INNENSEITE):  
DAMPDICHT**



SE 139 + Kartuschenpistole

## SONSTIGE



## Systemübersicht

Systemkomponenten ▶		Klebstoffe			Aktivatoren, Grundierungen, Reiniger					
▼ Produkte	Wasserdampf-widerstand	AD KDS	AD KDS FR	AD SP	Adhesive Spray	PR Primer M+S	PR Primer ECO	SB 450	P 800	FM-Cleaner
FO 1 SK	offen	✓	○	●	-	○	○	○	-	-
FO 1 FOIL-TACK	offen	○	○	○	○	○	○	○	-	-
FO 2 FR	offen	-	✓	-	○	○	○	-	-	-
FO 2 SK1	offen	✓	○	×	○	○	○	○	-	-
FO 2 SK2	offen	○	○	×	○	○	○	○	-	-
FO 50 SK	dicht	✓	○	●	-	○	○	○	-	-
FO 50 FOIL-TACK	dicht	○	○	○	○	○	○	○	-	-
FO 50 FOIL-TACK DUO	dicht	○	○	○	○	○	○	○	-	-
FO 150 FOIL-TACK M+S	dicht	○	○	×	○	●	✓	○	-	-
FO KSK M+S	dicht	○	○	×	○	●	✓	○	-	-
TA ALU	dicht	○	○	×	○	●	✓	○	-	-
SE 20	dicht					-	-	-	-	-
SE 139	dicht					-	-	-	-	-
SE 108 xlt	offen					-	-	-	○	-
SE 2000 MF	offen					-	-	-	○	-
EF 537	offen					-	-	-	-	✓

AD 2100	k. A.					-	-	○	-	-
RB 4006	k. A.					-	-	-	○	-
SB 412	k. A.					-	-	-	-	-
RB VII	k. A.					○	○	-	○	○
RB 81	k. A.					○	○	-	○	○

BT 2002	k. A.					-	-	○	-	-
---------	-------	--	--	--	--	---	---	---	---	---

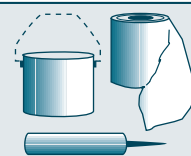
**ABDICHTUNGSTECHNIK**
**KLEBETECHNIK**
**BESCHICHTUNGSTECHNIK**

 ✓ Empfehlung  
 - nicht nötig

 ● Alternativ möglich  
 × nicht möglich

○ möglich




**TEROSON FO 150 FOIL-TACK M+S**

Vollflächig selbstklebende, wasserdichte und stark diffusionsbremsende Spezialabdichtungsfolie für den Innen-/Außenbereich sowie die Abdichtung von erdberührten Bauteilen gemäß DIN 18533.


**Eigenschaften:**

- Asymmetrische Trennfolie<sup>XLT</sup>
- Keine zusätzliche mechanische Befestigung erforderlich
- DIN 18533 konform für höchste Anforderungen

**Einsatzbereiche:**

- Fassaden
- Fenster
- Haustüranschlüsse
- Stoßverklebung Ankerabdichtung
- Unterer Anschluss von bodentiefen Elementen
- Anschlüsse an Balkonen, Terrassen, Dächern, Attika etc.

**Hinweis:**

- Bei niedrigen Temperaturen und feuchten Untergründen TEROSON PR PRIMER M+S bzw. bei nassen Untergründen TEROSON AD Adhesive Spray verwenden

**Stärke** 0,4 mm

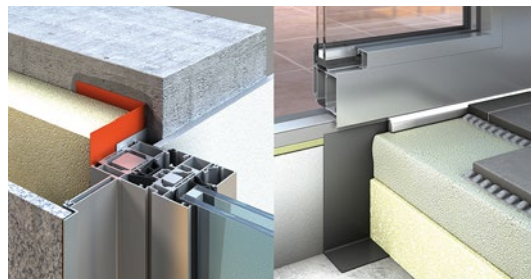
**Verpackung** Rolle

**sd-Wert** 102 m

**ME** St.

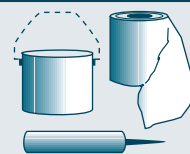


esco-Nr.	Länge	Breite
92-819321	30 m	80 mm
92-819322	30 m	100 mm
92-819323	30 m	150 mm
92-819324	30 m	200 mm
92-819325	30 m	240 mm
92-819326	30 m	300 mm
92-819327	30 m	350 mm
92-819329	20 m	400 mm
92-819330	20 m	500 mm
92-819331	20 m	700 mm


**Klebstoffausstattungen der TEROSON FO 150 FOIL-TACK M+S**


Einseitig vollflächig selbstklebend  
für die Rahmenprofil- und  
Mauerwerkmontage

- Verbundfolie
- Klebstoff
- Trennfolie

**TEROSON FO KSK M+S**

Vollflächig selbstklebendes Dichtfoliensystem für die Abdichtung gegen Feuchtigkeit (Kapillarwasser und Haftwasser) sowie nicht stauendes Sickerwasser gemäß DIN 18533, Teil 1 und 2.

**Eigenschaften:**

- Bitumenbeständig
- Asymmetrisches Trennpapier

**Einsatzbereiche:**

- Fenster- und Fassadenanschlüsse im Fußpunktbereich
- Unterer Anschluss von bodentiefen Elementen
- Anschlüsse an Balkonen, Terrassen, Dächern, Attika etc.

**Hinweis:**

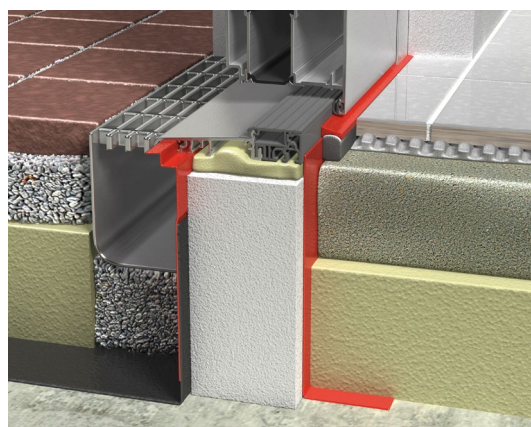
- Zur Untergrundbehandlung Teroson PR PRIMER M+S oder Teroson AD ADHESIVE SPRAY verwenden

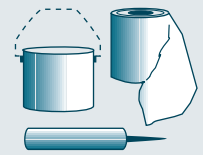


<b>Länge</b>	15 m
<b>Breite</b>	1000 mm
<b>Stärke</b>	1,5 mm
<b>Verpackung</b>	Rolle
<b>sd-Wert</b>	235 m
<b>ME</b>	St.

**esco-Nr.**

92-100814




**TEROSON FO 2 FR**

Schwer entflammbares, wasserundurchlässiges und diffusionsoffenes Dichtfoliensystem im Außenbereich (kalte Bauteilseite).


**Eigenschaften:**

- Schwer entflammbar – Klasse B-s2, d0 (DIN EN 13501)
- UV- und bitumenbeständig
- Keine zusätzliche mechanische Befestigung notwendig

**Einsatzbereiche:**

- Fassadenelemente
- Fenster
- Attika
- Unterer Fensterbankanschluss (Schleppfolieneinsatz)

**Hinweis:**

- Einfach und herkömmlich verarbeitbar mit AD KDS FR.

<b>Länge</b>	25 m
<b>Stärke</b>	0,3 mm
<b>Verpackung</b>	Rolle
<b>sd-Wert</b>	<1 m
<b>ME</b>	St.

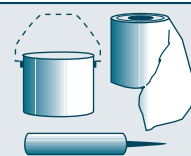


esco-Nr.	Breite
92-109046	150 mm
92-109047	200 mm
92-109048	250 mm
92-109049	300 mm
92-109050	400 mm
92-109051	500 mm
92-109052	600 mm
92-109054	800 mm
92-109055	1000 mm


**Klebstoffausstattungen der TEROSON FO 2 FR**


Die nackte Variante für die Verarbeitung mit Paste (AD KDS)

- Verbundfolie
- Klebstoff
- Trennfolie


**TEROSON FO 2 SK1**

Einseitig selbstklebendes, wasserdichtes, diffusionsoffenes und elastisches Dichtfoliensystem im Außenbereich (kalte Bauteilseite) mit innovativer PSA Hybrid-Technologie.


**Eigenschaften:**

- Wasser-, schlagregen- und luftdicht
- UV- und bitumenbeständig
- Keine zusätzliche mechanische Befestigung notwendig
- garantiert extreme Klebkraft auch auf nassen Blendrahmen

**Einsatzbereiche:**

- Fassadenelemente
- Fenster, Attika
- Mit Teroson AD KDS einsetzbar
- Unterer Fensterbankanschluss (Schleppfolieneinsatz)

**Hinweis:**

- Verklebung auf feuchtem Untergrund bis -5°C mit Teroson AD KDS
- Bei niedrigen Temperaturen und feuchten Untergründen Teroson PR PRIMER M+S bzw. bei nassen Untergründen Teroson AD Adhesive Spray verwenden



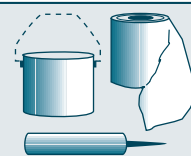
<b>Länge</b>	25 m
<b>Stärke</b>	0,3 mm
<b>Verpackung</b>	Rolle
<b>sd-Wert</b>	<1 m
<b>ME</b>	St.

esco-Nr.	Breite
92-109014	150 mm
92-109015	200 mm
92-109016	250 mm
92-109017	300 mm
92-109018	350 mm
92-109019	400 mm
92-109020	500 mm


**Klebstoffausstattungen der Teroson FO 2 SK1**


Einseitiger Selbstklebestreifen zur Vormontage am Rahmenprofil

- Verbundfolie
- Klebstoff
- Trennfolie


**TEROSON FO 2 SK2**

Zweiseitig selbstklebendes, wasserdichtes, diffusionsoffenes und elastisches Dichtfoliensystem im Außenbereich (kalte Bauteilseite) mit innovativer PSA Hybrid-Technologie.


**Eigenschaften:**

- Wasser-, schlagregen- und luftdicht
- UV- und bitumenbeständig
- Keine zusätzliche mechanische Befestigung notwendig
- garantiert extreme Klebekraft auch auf nassen Blendrahmen

**Einsatzbereiche:**

- Fassadenelemente
- Fenster, Attika
- Mit Teroson AD KDS einsetzbar
- Unterer Fensterbankanschluss (Schleppfolieneinsatz)

**Hinweis:**

- Verklebung auf feuchtem Untergrund bis -5°C mit Teroson AD KDS
- Bei niedrigen Temperaturen und feuchten Untergründen Teroson PR PRIMER M+S bzw. bei nassen Untergründen Teroson AD Adhesive Spray verwenden



<b>Länge</b>	25 m
<b>Stärke</b>	0,3 mm
<b>Verpackung</b>	Rolle
<b>sd-Wert</b>	<1 m
<b>ME</b>	St.

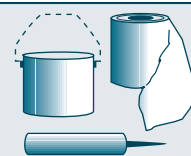
esco-Nr.	Breite
92-109021	150 mm
92-109022	200 mm
92-109024	250 mm
92-109025	300 mm
92-109026	350 mm
92-109027	400 mm
92-109028	500 mm


**Klebstoffausstattungen der Teroson FO 2 SK2**


Zweiseitiger Selbstklebestreifen zur Vormontage am Rahmen + Mauerwerk

- Verbundfolie
- Klebstoff
- Trennfolie




**TEROSON FO 1500 FR**

Nicht brennbare, luft- und wasserdampfdichte Bauanschlussbahn für den Innenbereich (warme Bauteilseite).


**Eigenschaften:**

- "Nicht brennbar" – Klasse A2-s1 d0 (DIN EN 13501)
- Dampfsperrend (sd-Wert: > 1500 m)
- Keine zusätzliche mechanische Befestigung notwendig
- Haftung selbst auf nassen Blendrahmen

**Einsatzbereiche:**

- Dampfdiffusionsdichte Abdichtung von Anschlussfugen
- Abdichtung von Betonfugen bei hinterlüfteten, wärmegeprägten Fassaden
- Als Schutz vor Kondensatbildung in der Dämmung bei hinterlüfteten Fassaden
- Abdichtung von vertikalen und horizontalen Flächen in Wänden und Decken, Ständerwerk- und Pfostenriegel-Konstruktionen

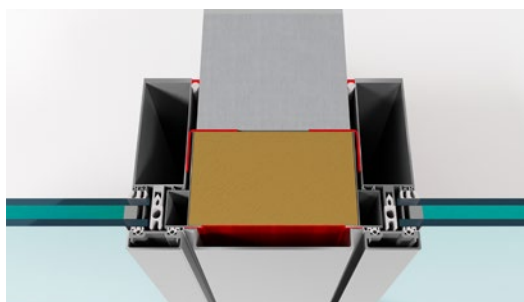
**Hinweis:**

- Mit TEROSON AD KDS FR Folienpaste und TEROSON PS 112 FR Transfer-Klebeband verarbeitbar bis -5°C

<b>Länge</b>	50 m
<b>Breite</b>	1200 mm
<b>Stärke</b>	0,16 mm
<b>Verpackung</b>	Rolle
<b>sd-Wert</b>	> 1500 m
<b>ME</b>	St.

**esco-Nr.**

92-111249


**TEROSON FO 1500 FR SK1**

Nicht brennbare, luft- und wasserdampfdichte Bauanschlussbahn mit einem Selbstklebestreifen für den Innenbereich (warme Bauteilseite).


**Eigenschaften:**

- "Nicht brennbar" – Klasse A2-s1 d0 (DIN EN 13501)
- Dampfsperrend (sd-Wert: > 1500 m)
- Keine zusätzliche mechanische Befestigung notwendig
- Haftung selbst auf nassen Blendrahmen

**Einsatzbereiche:**

- Dampfdiffusionsdichte Abdichtung von Anschlussfugen
- Abdichtung von Betonfugen bei hinterlüfteten, wärmegeprägten Fassaden
- Als Schutz vor Kondensatbildung in der Dämmung bei hinterlüfteten Fassaden
- Abdichtung von vertikalen und horizontalen Flächen in Wänden und Decken, Ständerwerk- und Pfostenriegel-Konstruktionen

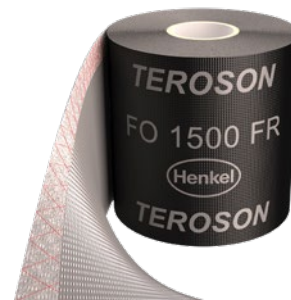
**Hinweis:**

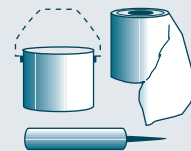
- Mit TEROSON AD KDS FR Folienpaste verarbeitbar bis -5°C

<b>Länge</b>	25 m
<b>Stärke</b>	0,16 mm
<b>Verpackung</b>	Rolle
<b>sd-Wert</b>	> 1500 m
<b>ME</b>	St.

**esco-Nr.      Breite**

92-111250	150 mm
92-111251	300 mm
92-111253	500 mm
92-111254	700 mm




**TEROSON FO 1 SK**

Einseitig selbstklebende dampfdiffusionsoffene und überputzbare Universal-Dichtfolie für die luft- und winddichte Anschlussabdichtung im Außenbereich (kalte Bauteilseite)


**Eigenschaften:**

- Schlagregendicht
- Von führenden WDVS-Herstellern wie Brillux, Caparol, ispo, Keimfarben etc. empfohlen
- Haftung ist selbst auf nassen Blendrahmen gegeben

**Einsatzbereiche:**

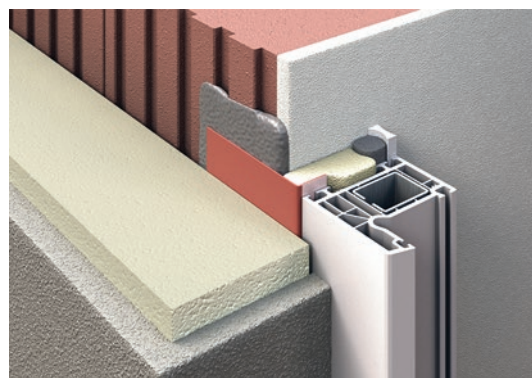
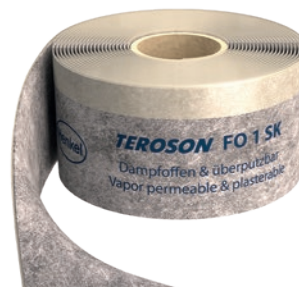
- Für die Abdichtung von Fenster-, Fassaden- und Türelementen im Außenbereich (kalte Bauwerksseite)
- Renovierung und Neubau (unebene und ebene Untergründe)
- Als Abdichtungssystem für Wärmedämm-Verbundsysteme (WDVS) geeignet

**Hinweis:**

- Verklebung in Verbindung mit Teroson AD SP bis +5°C. Bei tieferen und leicht feuchten Temperaturen ist Teroson AD KDS einzusetzen.

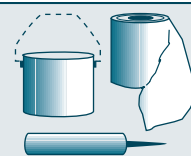
<b>Länge</b>	30 m
<b>Stärke</b>	0,4 - 0,5 mm
<b>Verpackung</b>	Rolle
<b>sd-Wert</b>	<1 m
<b>ME</b>	St.

esco-Nr.	Breite
92-393460	75 mm
92-393479	100 mm
92-393487	150 mm
92-393495	200 mm
92-393525	250 mm
92-393533	300 mm
92-342912	400 mm
92-344168	500 mm


**Klebstoffausstattungen der Teroson FO 1 SK**


Einseitig selbstklebend für die Rahmenmontage

- Verbundfolie
- Klebstoff
- Trennfolie


**TEROSON FO 50 SK**

Einseitig selbstklebende dampfdiffusionsbremsende und überputzbare Universal-Dichtfolie für die luft- und winddichte Anschlussabdichtung im Innenbereich (warme Bauteilseite).


**Eigenschaften:**

- Absolut luftdicht
- Keine zusätzliche mechanische Befestigung im Überkopfbereich sowie kein Primer notwendig
- Korrigierbarkeit und Haftung selbst auf nassen Blendrahmen gegeben

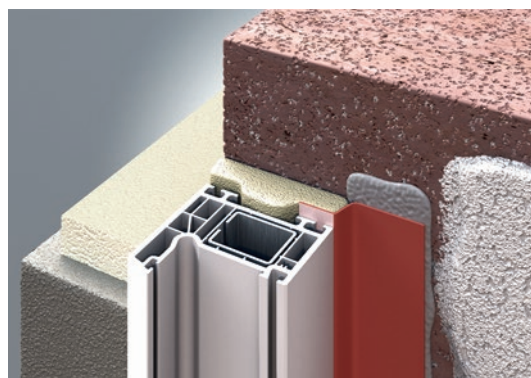
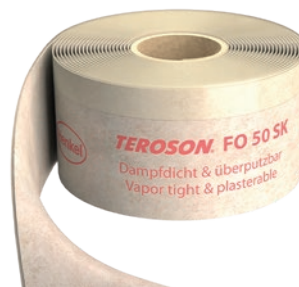
**Einsatzbereiche:**

- Für die Abdichtung von Fenster-, Fassaden- und Türelementen im Innenbereich (warme Bauwerksseite)
- Renovierung und Neubau (unebene und ebene Untergründe)

**Hinweis:**

- Verklebung in Verbindung mit TEROSON AD SP bis +5°C. Bei tieferen und leicht feuchten Temperaturen ist TEROSON AD KDS einzusetzen.

<b>Länge</b>	30 m
<b>Stärke</b>	0,4 - 0,5 mm
<b>Verpackung</b>	Rolle
<b>sd-Wert</b>	>50 m
<b>ME</b>	St.

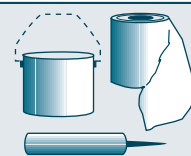


esco-Nr.	Breite
92-393410	75 mm
92-393428	100 mm
92-447420	150 mm
92-393436	200 mm
92-393444	250 mm
92-393452	300 mm
92-347507	400 mm
92-349186	500 mm

**Klebstoffausstattungen der TEROSON FO 50 SK**


Einseitig selbstklebend für die Rahmenmontage

- Verbundfolie
- Klebstoff
- Trennfolie


**TEROSON FO 1 FOIL-TACK**

Vollflächig selbstklebende, wasserdampffeste und überputzbare Dichtfolie für die luft- und winddichte Anschlussabdichtung im Außenbereich (kalte Bauteilseite).


**Eigenschaften:**

- Korrigierbarkeit durch innovative Henkel PSA-Technologie
- Überkopfmontage ohne zusätzliche mechanische Befestigung
- Haftung ist selbst auf nassen Blendrahmen gegeben
- Schlagregendicht

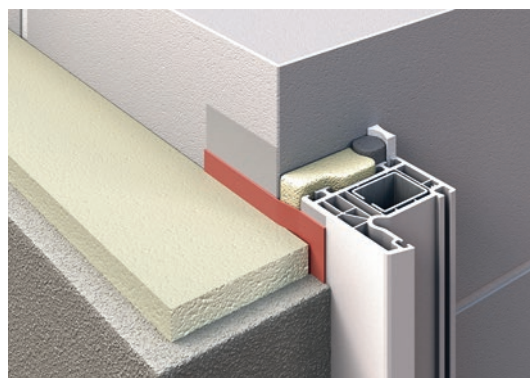
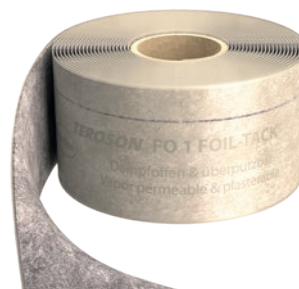
**Einsatzbereiche:**

- Für die Abdichtung von Fassaden-, Fenster- und Türelementen im Außenbereich (kalte Bauwerksseite)
- Vorwiegend für Neubau (ebene Untergründe)
- Auch bei Wärmedämm-Verbundsystemen (WDVS) einsetzbar

**Hinweis:**

- Bei niedrigen Temperaturen und feuchten Untergründen Teroson PR PRIMER M+S bzw. bei nassen Untergründen Teroson AD Adhesive Spray verwenden

<b>Stärke</b>	0,6 - 0,7 mm
<b>Verpackung</b>	Rolle
<b>sd-Wert</b>	<1 m
<b>ME</b>	St.

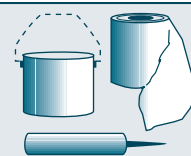


esco-Nr.	Länge	Breite
92-808686	60 m	75 mm
92-814233	60 m	100 mm
92-814230	60 m	150 mm
92-814234	30 m	200 mm
92-814235	30 m	250 mm
92-108535	60 m	350 mm

**Klebstoffausstattungen der Teroson FO 1 FOIL-TACK**


Einseitig vollflächig selbstklebend für die Rahmen- und Mauerwerk-montage

- Verbundfolie
- Klebstoff
- Trennfolie


**TEROSON FO 50 FOIL-TACK**

Vollflächig selbstklebende, wasserdampfbremsende und überputzbare Dichtfolie für die luft- und winddichte Anschlussabdichtung im Innenbereich (warme Bauteilseite).


**Eigenschaften:**

- Korrigierbarkeit durch innovative Henkel PSA-Technologie
- Überkopfmontage ohne zusätzliche mechanische Befestigung
- Haftung ist selbst auf nassen Blendrahmen gegeben

**Einsatzbereiche:**

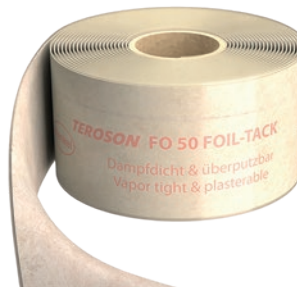
- Für die Abdichtung von Fenster-, Fassaden- und Außentürelementen im Innenbereich (warme Bauwerksseite)
- Vorwiegend für Neubau (ebene Untergründe)
- Für Vorwandkonstruktionen

**Hinweis:**

- Bei niedrigen Temperaturen und feuchten Untergründen TEROSON PR PRIMER M+S bzw. bei nassen Untergründen TEROSON AD Adhesive Spray verwenden

<b>Stärke</b>	0,6 - 0,7 mm
<b>Verpackung</b>	Rolle
<b>sd-Wert</b>	>50 m
<b>ME</b>	St.

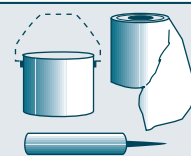
esco-Nr.	Länge	Breite
92-814231	60 m	75 mm
92-808692	60 m	100 mm
92-808691	60 m	150 mm
92-809604	30 m	200 mm
92-809605	30 m	250 mm


**Klebstoffausstattungen der TEROSON FO 50 FOIL-TACK**


Einseitig vollflächig selbstklebend für die Rahmen- und Mauerwerk-montage

- Verbundfolie
- Klebstoff
- Trennfolie




**TEROSON FO 50 FOIL-TACK DUO**

Wechselseitig selbstklebende, wasserdampfbremsende und überputzbare Dichtfolie für die luft- und winddichte Anschlussabdichtung im Innenbereich (warme Bauteilseite)


**Eigenschaften:**

- Korrigierbarkeit am Element dank innovativer Henkel PSA-Technologie
- Überkopfmontage ohne zusätzliche mechanische
- Befestigung Haftung ist selbst auf nassen Blendrahmen gegeben

**Einsatzbereiche:**

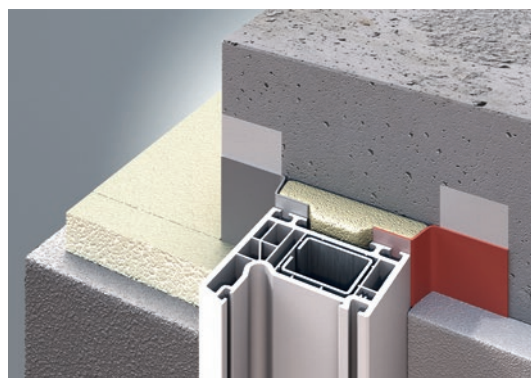
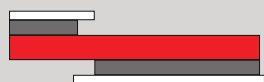
- Für die Abdichtung von Fenster-, Fassaden- und Außentürelementen im Innenbereich (warme Bauwerksseite)
- Vorwiegend für Neubau (ebene Untergründe)
- Für Vorwandkonstruktionen

**Hinweis:**

- Bei niedrigen Temperaturen und feuchten Untergründen TEROSON PR PRIMER M+S bzw. bei nassen Untergründen TEROSON AD Adhesive Spray verwenden

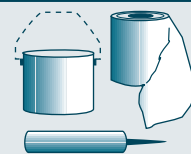
<b>Länge</b>	60 m
<b>Stärke</b>	0,6 - 0,7 mm
<b>Verpackung</b>	Rolle
<b>sd-Wert</b>	>50 m
<b>ME</b>	St.

esco-Nr.	Breite
92-623962	75 mm
92-623970	100 mm
92-623989	150 mm


**Klebstoffausstattungen der TEROSON FO 50 FOIL-TACK DUO**


Wechselseitig selbstklebend für die Rahmen- und Mauerwerk-montage

- Verbundfolie
- Klebstoff
- Trennfolie


**TEROSON FO X**

Wechselseitig selbstklebende, Feuchte-adaptive und überputzbare Dichtfolie, die sich selbst den wechselnden Klimaverhältnissen anpasst und ihre innere Membranstruktur entsprechend verändert. Dadurch kann das Dichtband ein permanentes Feuchtemanagement sicherstellen und in einer Holzbau-Anschlussfuge ganzjährig ein optimales Wasserdampf-Diffusionsverhalten gemäß der 4108-3 gewährleisten. Für den Außen- und Innenbereich (Holz- und Modulbau).

**Eigenschaften:**

- Für außen und innen dank Feuchtevariabilität (Holzbau)
- Wechselseitig vollflächig selbstklebend und damit sofort luft- und winddicht
- Überputz-, überkleb-, überstreichbar sowie leicht formbar und weich – ohne Rückstellvermögen
- Haftung selbst auf nassen Profilen gegeben

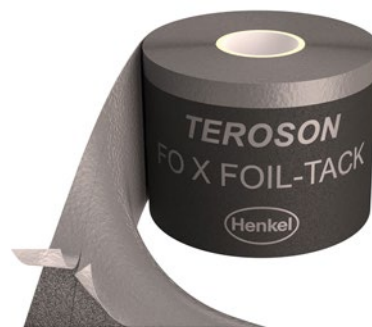
**Einsatzbereiche:**

- Für die Abdichtung von Anschlussfugen an Fenster-, Fassaden- und Türelementen im Innen- und Außenbereich
- Zur Herstellung normgerechter Luftdichtheit sowie Winddichtigkeit auf der warmen und kalten Bauteilseite
- Geeignet für den Einsatz in WDV-Systemen

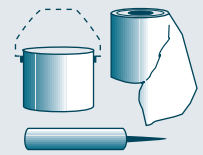
**Hinweis:**

- Bei niedrigen Temperaturen und feuchten Untergründen TEROSON PR PRIMER M+S bzw. bei nassen Untergründen TEROSON AD Adhesive Spray verwenden

<b>Länge</b>	25 m
<b>Stärke</b>	0,75 mm
<b>Verpackung</b>	Rolle
<b>sd-Wert</b>	$0,3 \leq sd \leq 5$
<b>ME</b>	St.



esco-Nr.	Breite
92-112247	65 mm
92-112248	90 mm
92-112249	140 mm
92-112250	190 mm
92-112251	250 mm
92-112252	300 mm
92-112253	400 mm
92-112254	500 mm

**TEROSON PT 1000**

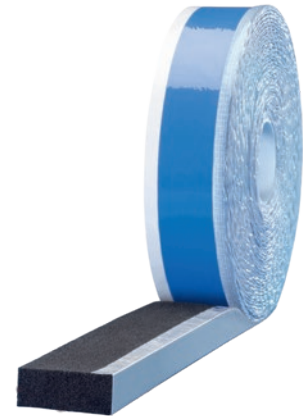
Multifunktionales vorkomprimiertes PUR-Weichschaumstoffband mit Spezialfolie zur 3-Ebenen-Abdichtung von Fenster- und Türanschlussabdichtungen.

**Eigenschaften:**

- 3-Ebenen-Abdichtung mit einem Produkt
- Reduzierter Konvektionswärmeverlust
- Leichte, sichere und rationelle Verarbeitung
- Witterungsunabhängige Montage
- Passivhausgeeignet
- Optimales Dampfdiffusionsgefälle von innen nach außen (50:1)
- normal entflammbar nach DIN 4102 B2

**Einsatzbereiche:**

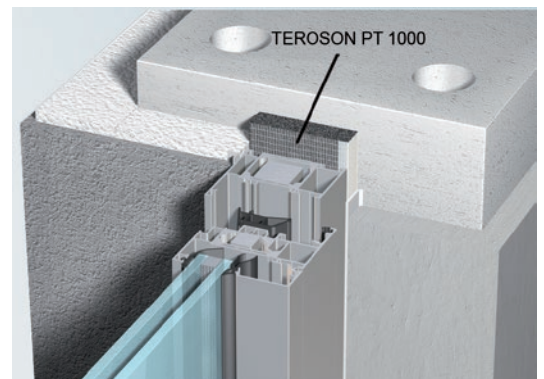
- Fenster- / Türanschlussfugen
- äußere Abdichtung von Fugen bei Gebäuden bis 100 m

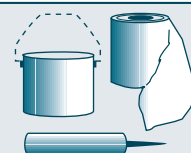


<b>Fugenbreite</b>	3-15 mm
<b>Länge</b>	20 m
<b>Stärke</b>	64 mm
<b>Verpackung</b>	Rolle
<b>Bautiefe Profil</b>	70 mm
<b>Schlagregendichtheit</b>	≥ 1050 Pa
<b>ME</b>	VE 6

**esco-Nr.**

92-852759




**TEROSON PT ecoMAX 600**

Schlagregendichtes, aber diffusionsoffenes Schaumstoff-Dichtband für Anschlussabdichtungen im Bereich Fenster und Fassade.


**Eigenschaften:**

- Überstreichbar
- Schall- und wärmedämmend
- Schwer entflammbar nach DIN 4102 B1
- ift-geprüfte Schlagregendichtheit
- Leichte und rationelle Verarbeitung

**Einsatzbereiche:**

- Trockenbau
- Fensteranschlussfuge
- Anschlussfuge
- Vollwärmeschutz
- Für Gebäudehöhen über 20 m bis 100 m


**Verpackung**

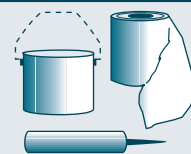
Rolle

**Schlagregendichtheit**
 $\geq 600 \text{ Pa}$ 


esco-Nr.	Fugenbreite	Farbe	Länge	Stärke	ME
92-781762	2-6 mm	anthrazit	12 m	15 mm	VE 8
92-781770	5-12 mm	grau	5,6 m	15 mm	VE 8
92-781789	5-12 mm	anthrazit	5,6 m	15 mm	VE 8
92-781797	9-20 mm	grau	3,3 m	20 mm	VE 6
92-781800	9-20 mm	anthrazit	3,3 m	20 mm	VE 6

**EINSATZTABELLE TEROSON PT ECOMAX 600**

Bestell-Nr. Bandtiefe/ Fugenbreite	TEROSON PT ecoMAX 600: BG1 nach DIN 18542 geeignet für Fugenbreite in mm ...																		
	2	3	4	5	6	7	8	9	10	11	12	13	14	15	16	17	18	19	20
von ... bis ...																			
<b>15/2 – 6</b>																			
<b>15/5 – 12</b>																			
<b>20/9 – 20</b>																			


**TEROSON TA ALU**

Selbstklebendes, dampfdichtes Alu-Dicht- und -Reparaturband (Basis: Butyl-Kautschuk) zur luft- und wasserdampfdiffusionsdichten Abdichtung

**Eigenschaften:**

- Hoch durchschraubsicher
- Extrem ein- und weiterreißfest
- Witterungs- und alterungsbeständig (UV-stabil)
- Mit einseitiger Aluminium-Verbund-Folienkaschierung
- Bitumenverträglich

**Einsatzbereiche:**

- Als Abdichtband in der Klima- und Lüftungstechnik, im Wintergartenbau und im Aluminium- und Metallbau
- Als universelles Dicht- und Reparaturband
- Für Innen- und Außenanwendungen

**Hinweis:**

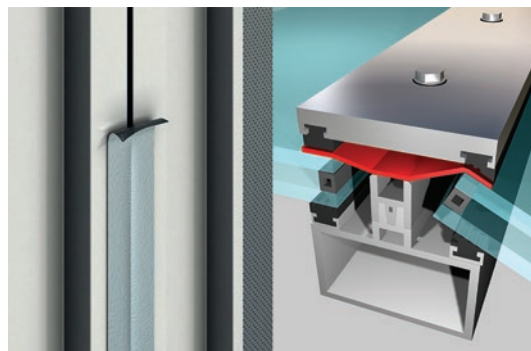
- Zur Untergrundvorbehandlung Teroson PR PRIMER M+S verwenden

**Verpackung**
**sd-Wert**
**ME**

Rolle

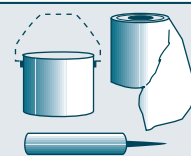
&gt;1500 m

St.



esco-Nr.	Länge	Breite	Stärke
92-797073	28 m	40 mm	0,9 mm
92-797090	28 m	50 mm	0,9 mm
92-797103	28 m	60 mm	0,9 mm
92-797111	28 m	75 mm	0,9 mm
92-797138	25 m	100 mm	1,1 mm
92-797154	25 m	150 mm	1,1 mm
92-882569	25 m	180 mm	1,1 mm
92-882577	25 m	300 mm	1,1 mm



**TEROSON AD KDS**

Spezial-Polymer zur universellen Verklebung von Dichtfoliensystemen im Bereich Fenster/Fassade und Metallbau.

**Eigenschaften:**

- UV-stabil
- Spaltüberbrückend bis 20 mm
- Korrekturen im frischen Kleberbett problemlos möglich
- Kein Primer erforderlich auf den gängigsten Baustoff- Untergründen

**Einsatzbereiche:**

- Zur Verklebung von Dichtfolien am Baukörper und/oder Rahmenelement, z.B. TEROSON FO 2 SK 1, FO 1 SK & FOIL-TACK, FO 50 SK & FOIL-TACK
- Für die Randversiegelungen aller Teroson Dichtfolien
- Zur Abdichtung und zusätzlichen Verklebung von Metall-Konstruktionen
- Geeignet zum Verkleben von EPDM-Folien

<b>Farbe</b>	schwarz
<b>Inhalt</b>	570 ml
<b>Verpackung</b>	Schlauch
<b>ME</b>	VE 16

**esco-Nr.**

92-462519

**TEROSON AD KDS FR**

Spezial-Brandschutzpolymer zur Verklebung von Dichtfoliensystemen im Bereich Fenster/Fassade und Metallbau.

**Eigenschaften:**

- Schwer entflammbar (B-s1, d0 gemäß DIN EN 13501)
- Spaltüberbrückend bis 20 mm
- UV-stabil
- Korrekturen im frischen Kleberbett problemlos möglich
- Kein Primer erforderlich auf den gängigsten Baustoff-Untergründen

**Einsatzbereiche:**

- Zur Verklebung von Dichtfolien am Baukörper oder Rahmenelement z. B. TEROSON FO 2 FR, FO 1, FO 50, FO KSK M+S, TA ALU, FO 150 FOIL-TACK M+S
- Für Abdichtungsarbeiten bei denen „schwer entflammbar“ gefordert ist

<b>Farbe</b>	grau
<b>Inhalt</b>	600 ml
<b>Verpackung</b>	Schlauch
<b>ME</b>	VE 16

**esco-Nr.**

92-103725



**TEROSON PS 112 FR**

Hochwertiger, hochtemperaturbeständiger, doppelseitiger Selbstklebestreifen zur Verklebung von Dichtfolien auf nichtporösen und porösen Untergründen sowie untereinander.

**Eigenschaften:**

- Extrem selbstklebend
- "Nicht brennbar" in Kombination mit FO 1500 FR – Klasse A2-s1 d0 (DIN EN 13501)
- Luftdicht und wasserunempfindlich
- Keine zusätzliche mechanische Befestigung notwendig

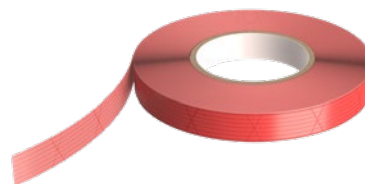
**Einsatzbereiche:**

- Klebung von Folien auf Profilen und Baukörpern
- Verklebung von elastischen Spezialfolien untereinander
- Anschlussverklebung von Bahnenware
- Reparaturklebungen
- Haftungsbrückeneinsatz
- Temporäre Fixierhilfe etc.

**Hinweis:**

- Systembestandteil von TEROSON FO 1500 FR

<b>Länge</b>	50 m
<b>Breite</b>	25 mm
<b>Verpackung</b>	Rolle
<b>ME</b>	St.

**esco-Nr.**

92-111255

**TEROSON AD SP**

Wasserbasiertes Spezial-Polymer zum Verkleben von überputzbaren Fensteranschlussfolien (ab +5 °C) auf trockenem Untergrund.

**Eigenschaften:**

- Spannungsfreie Verklebung der TEROSON FO 1/50 Folie auf dem Baukörper
- Leichte Verarbeitung mit TEROSON Handpistole
- Gute Haftung und Anstrichverträglichkeit
- Korrektur im frischen Klebebett problemlos möglich

**Einsatzbereiche:**

Zur Verklebung von überputzbaren TEROSON Dichtfolien auf dem Baukörper

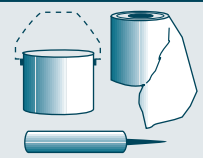
- TEROSON FO 1 SK
- TEROSON FO 50 SK

<b>Farbe</b>	weiß
<b>Inhalt</b>	600 ml
<b>Verpackung</b>	Schlauch
<b>ME</b>	VE 12

**esco-Nr.**

92-462527



**TEROSON AD ADHESIVE SPRAY**

Höchsteffizienter Sprühkleber und ideale Montagehilfe als Haft- und Kontaktklebstoff.

**Eigenschaften:**

- Universeller Kontaktklebstoff
- Hohe Sofortklebkraft
- Schnelle und saubere Verklebungen
- Sprühbild einstellbar
- Geeignet für poröse und nicht poröse Materialien
- Auf feuchten Untergründen verarbeitbar

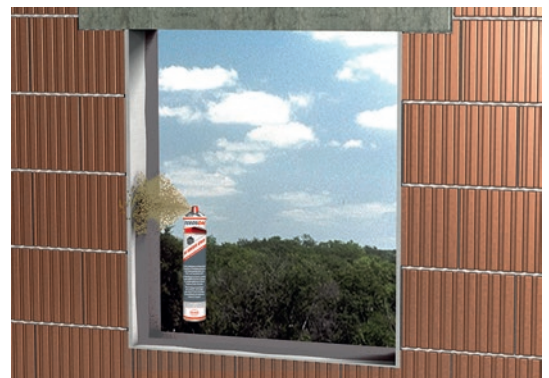
**Einsatzbereiche:**

- Zur Vorbereitung der Verklebung von Selbstklebefolien wie z. B. TEROSON FO FOIL-TACK bei losen und kritischen Untergründen
- Zur Verfestigung des Untergrundes und zur Haftungsverbesserung bei schwach tragfähigen, feuchten Untergründen
- Bei der Verklebung von TEROSON FO FOIL-TACK, FO KSK
- Für die Verklebung von Kunststoff- (PVC, EVA, PIB, FPO) und Kautschukbahnen (EPDM) sowie PE-Dampfsperrbahnen an Durchdringungen und aufgehenden Bauteilen

<b>Farbe</b>	transparent
<b>Inhalt</b>	750 ml
<b>Verpackung</b>	Dose
<b>ME</b>	VE 6

**esco-Nr.**

92-809031

**TEROSON AD MS 2100**

Spritzbarer 1-komponentiger Montageklebstoff für den Metallbau (MS-Polymer).

**Eigenschaften:**

- Hohe Anfangshaftung
- Sehr schnelle Aushärtung
- Für Innen- und Außenanwendungen geeignet
- Gute Spaltüberbrückung
- Überstreich- und schleifbar

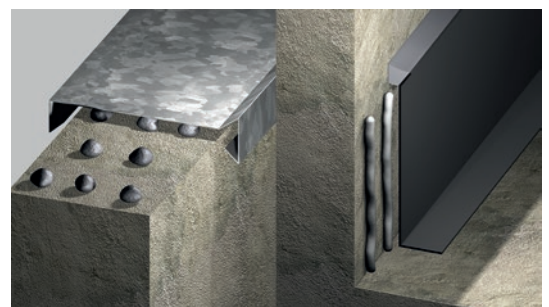
**Einsatzbereiche:**

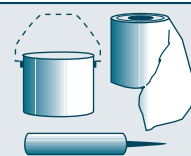
- Spezieller Klebstoff für den Einsatz im Fenster-, Fassaden- und Metallbau
- Zur Verklebung von Baumaterialien im Innen- und Außenbereich auf Holz, Metall und mineralischen Untergründen
- Zur Verklebung von Strukturlackoberflächen nach Vorbehandlung mit dem Haftreiniger TEROSON SB 450

<b>Farbe</b>	grau
<b>Inhalt</b>	310 ml
<b>Verpackung</b>	Kartusche
<b>ME</b>	St.

**esco-Nr.**

92-812605




**TEROSON SB 450**

Reiniger und Haftoptimierer von nicht saugenden Untergründen.

**Eigenschaften:**

- Verbessert die Haftung von TEROSON AD MS 2100 auf kritischen Untergründen

**Einsatzbereiche:**

- Zur Reinigung und gegebenenfalls zur Verbesserung der Haftung von elastischen Kleb- und Dichtstoffen auf Metallen, Kunststoffen und lackierten Oberflächen

<b>Inhalt</b>	1000 ml
<b>Verpackung</b>	Dose
<b>ME</b>	St.

**esco-Nr.**

92-801312


**TEROSON SE 2000 MF**

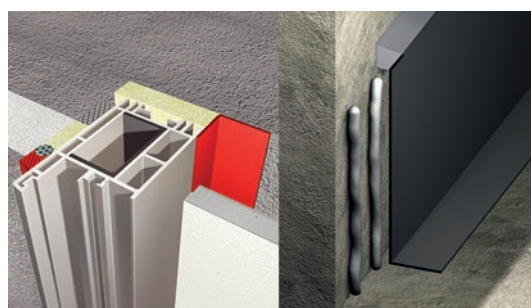
Weichelastischer, universal Anschlussfugendichtstoff für den Metallbau (MS-Polymer).

**Eigenschaften:**

- Hervorragende UV- u. Witterungsbeständigkeit
- Breites Haftungsspektrum auch ohne Primer
- Geringer Fadenzug und anstrichverträglich
- Fugendichtstoff für Fassadenelemente für den Innen- und Außenbereich – EN 15651-1: F-EXT-INT

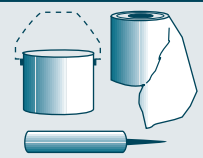
**Einsatzbereiche:**

- Bauteil- und Anschlussfugen sowie Fensteranschlussfugen in und am Gebäude
- Naht- und Fugenabdichtungen im Metall- und Apparatebau, in der Blechverarbeitung, Kunststofftechnik
- Klima- und Lüftungstechnik
- Weichelastische Verklebung von Sandwich-Elementen zum Abfangen thermischer Bewegungen
- Haftung auf den meisten Gummiqualitäten – auch auf EPDM (Vorversuche notwendig)



esco-Nr.	Farbe	Inhalt	Verpackung	ME
92-401790	schwarz	310 ml	Kartusche	VE 12
92-484245	weiß	310 ml	Kartusche	VE 12
92-484253	grau	310 ml	Kartusche	VE 12
92-805131	schwarz	600 ml	Schlauch	VE 16
92-739928	weiß	600 ml	Schlauch	VE 16
92-739936	grau	600 ml	Schlauch	VE 16



**TEROSON RB 4006**

Butyl-Klebstoff zur Abdichtung sowie Klebungen im Bau- und Industriesektor.

**Eigenschaften:**

- Leicht glättbar
- Gute Standfestigkeit
- Zäh-plastisch
- Extrem dampfdicht

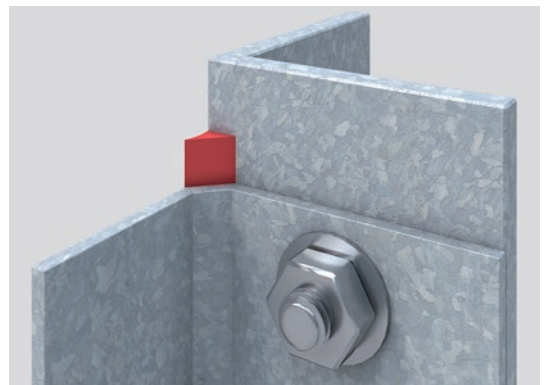
**Einsatzbereiche:**

- Zur Verklebung von mechanisch fixierten Metall-Überlappungen wie z. B. bei Klima-/Lüftungsbau, Silos, Behälterbau, Metall- und Blechverarbeitung
- Zur Abdichtung bei mechanisch gering belasteten Fugen an Rahmenkonstruktionen, Vorhangfassaden, Blechverwahrungen

<b>Farbe</b>	grau
<b>Inhalt</b>	570 ml
<b>Verpackung</b>	Schlauch
<b>ME</b>	VE 24

**esco-Nr.**

92-841617

**TEROSON SB 412**

Schwarz pigmentierter, dickflüssiger Kleb- und Dichtstoff auf Kautschukbasis (lösemittelhaltig). Dieser Dichtstoff ist selbstverlaufend.

**Eigenschaften:**

- Beste Haftung auf vielen Untergründen
- Pastöse Einstellung, daher gut füllend
- Gute Verlaufeigenschaften (vor allem bei schwer zugänglichen Nähten und Fugen vorteilhaft)
- Toleranz überbrückend
- Nach vollständiger Trocknung problemlos überlackierbar

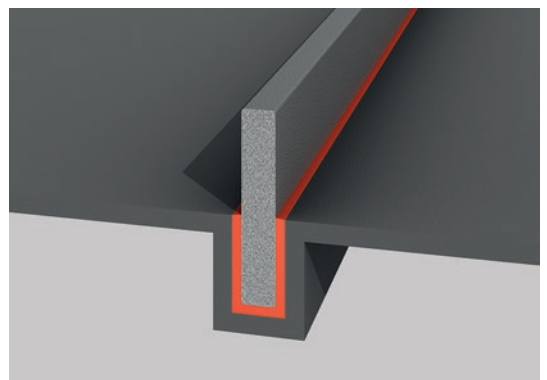
**Einsatzbereiche:**

- Zur Verklebung von Gummi, Glas, Stahl, Aluminium, Filz, Holzwerkstoffen
- Als Dichtstoff für Fugen, Nähte, Durchbrüche, Stoßstellen, Überlappungen, vornehmlich bei solchen Überlappungs- und Stoßfugen, bei denen ein gewisser Verlauf erwünscht ist

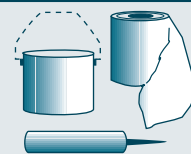
<b>Farbe</b>	schwarz
<b>Inhalt</b>	310 ml
<b>Verpackung</b>	Kartusche
<b>ME</b>	VE 12

**esco-Nr.**

92-232009






**TEROSON SE 139**

Super elastischer Anschlussfugendichtstoff auf Reinacrylatbasis für den Innen- und Außenbereich.


**Eigenschaften:**

- Dauerhaft elastisch 25 %
- Phthalatfrei
- Universell anstrichverträglich
- Frühregenfest
- Haftet ohne Primer auch auf feuchten, saugenden Untergründen
- Erfüllt EN 15651-1: F-EXT-INT
- Schwer entflammbar (B-s1, dO gemäß DIN EN 13501)

**Einsatzbereiche:**

- Zur Abdichtung von Bauteil- und Anschlussfugen von Fenstern, Fassadenelementen und Haustüren
- Dichtung von Blechstößen und Blechkanälen (korrosionsgeschützt) im Heizungs-, Lüftungs- und Klimaanlagenbau
- Für Abdichtungsarbeiten bei denen „schwer entflammbar“ gefordert ist

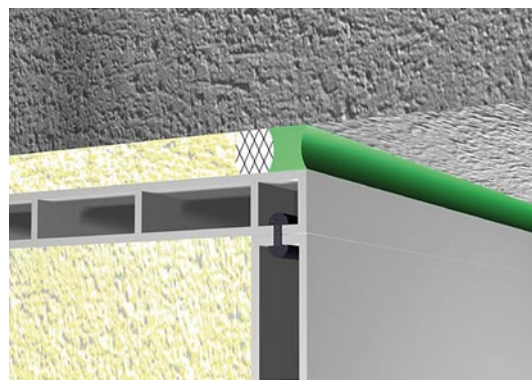
**Farbe**

weiß

**ME**

VE 12

esco-Nr.	Inhalt	Verpackung
92-781860	300 ml	Kartusche
92-108540	400 ml	Schlauch
92-717428	600 ml	Schlauch


**TEROSON SE 108<sup>XL</sup>**

Universelles neutralvernetzendes Fenstersilikon.


**Eigenschaften:**

- Exzellent verarbeitbar und optimal glätt- und modellierbar
- 100 % Oxim- und Meko-frei
- Sehr gute Haftungseigenschaften ohne Grundierungen
- Anstrichverträglichkeit geprüft gemäß DIN 52 452, Teil 4 (Prüfmethode A1, A2)

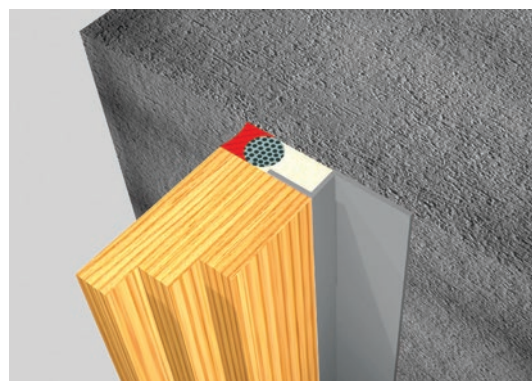
**Einsatzbereiche:**

- Abdichten von Bauteil- und Anschlussfugen (CE-Kennzeichnung DIN EN 15651: Fugendichtstoffe für Fassadenelemente)
- Glasversiegelung von Holzfenstern, (CE-Kennzeichnung DIN EN 15651-2: Fugendichtstoffe für Verglasungen)
- Fugen gemäß DIN EN ISO 11600 Hochbau (Fugendichtstoffe Klasse F-25LM und G-25LM)
- Randabdichtungen von Metallelementen

**ME**

VE 12

esco-Nr.	Farbe	Inhalt	Verpackung
92-732516	transparent	300 ml	Kartusche
92-732524	weiß	300 ml	Kartusche
92-732508	transparent	600 ml	Schlauch



**TEROSON PR PRIMER M+S**

Einzigartige Untergrundvorbehandlung, welche die Verarbeitung mit dem Teroson Dichtfoliensystem auch bei tiefen Temperaturen, selbst auf feuchten Untergründen zum Teil bis -10 °C gewährleistet.

**Einsatzbereiche:**

- Teroson PR PRIMER M+S ist ein speziell entwickelter Haftverbesserer, der mit dem Untergrund eine dauerhafte Verbindung eingeht und eine tragfähige Oberfläche auf porösen, mineralischen und bituminösen Untergründen bildet, um eine dauerhafte Verklebung der Teroson Dichtfolien sicherzustellen.

**Inhalt**

5 l

**Verpackung**

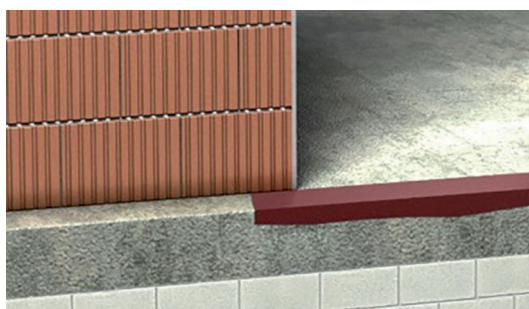
Eimer

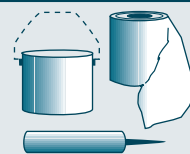
**Verbrauch**ca. 90 - 120 g/m<sup>2</sup>**ME**

St.

**esco-Nr.**

92-713090



**Ceresit CN 94 Haftgrund**

Wasserbasierter, lösemittelfreier Primer für den Dichtfolieneinsatz auf mineralischen Untergründen.

**Eigenschaften:**

- Schnelltrocknend
- Sehr hohe Haftung
- Verarbeitbar bei Trockenheit und Temperaturen zwischen 5°C und 35°C

**Einsatzbereiche:**

- Für saugende und nichtsaugende Untergründe
- Für selbstklebende TEROSON Dichtfoliensysteme (FO 3 SK2, FO150 FOIL-TACK M+S, FO 1/50 FOIL-TACK)
- Für profilierte TEROSON Dichtstoffe (RB 81, RB VII)

**Inhalt**

5 l

**Verpackung**

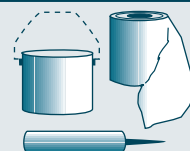
Kanister

**Reichweite**ca. 40-150 m<sup>2</sup>/Gebinde**ME**

St.

**esco-Nr.**

92-112360

**TEROSON EF 537**

Hochwertiger, schwer entflammbarer Präzisionsschaum für die Fenstermontage.

**Eigenschaften:**

- Brandstoffklasse B1 nach DIN4102-1
- Bis -10 °C verarbeitbar
- Schalldämmend (63 dB)
- Geringe Nachexpansion, max. 20 %
- Sehr geringer Aushärtungsdruck
- ift-geprüfter Fensterschaum mit Langzeitflexibilität bei gleichzeitiger Formstabilität

**Einsatzbereiche:**

- Zum Einschäumen/Abdichten von Fenstern, Außentüren und Fensterbänken
- Zum Dämmen von Bauteilen gegen Wärme, Kälte, Schall und Zugluft
- Zum Füllen von Hohlräumen und Mauerwerksdurchbrüchen



<b>Inhalt</b>	750 ml
<b>Verpackung</b>	Dose
<b>ME</b>	VE 12

**esco-Nr.**

92-715000

**TEROSON FM-CLEANER**

Reiniger zum Reinigen der PU-Schaumpistolen oder zum Reinigen von frischen PU-Schaumflecken.

**Eigenschaften:**

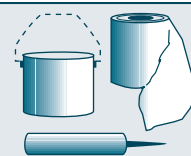
- Lösemittelhaltiger PU-Reiniger
- Schnellablüftend
- Acetonhaltig

<b>Inhalt</b>	500 ml
<b>Verpackung</b>	Dose
<b>ME</b>	VE 12

**esco-Nr.**

92-715042




**TEROSON WT 112 DB**

Hochwertige schwer entflammbare spritz- und spachtelfähige Entdröhnungsmasse auf Basis wässriger Kunstharzdispersion.


**Eigenschaften:**

- Lösemittelfrei
- Nicht brennbar (A2-S1, dO gemäß DIN EN 13501-1)
- Spritz- und spachtelfähig
- Sparsam (2:1) und gewichtsreduzierend (1,2 kg/1 mm)
- Effektive Entdröhnung
- Hoher Verlustfaktor, geringer Verbrauch
- Kann nach Durchtrocknung mechanisch bearbeitet oder überlackiert werden

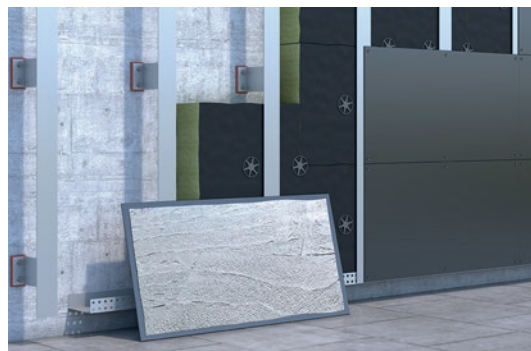
**Einsatzbereiche:**

- Zur Entdröhnung bzw. Körperschalldämpfung von dünnwandigen Blechkonstruktionen im Anlagen- und Apparatebau, bei Lüftungskanälen, Ventilatorengehäusen, Aufzügen, Trapezblechdecken (Unterseite)
- Zur rückseitigen Beschichtung von Fassadenelementen aus Stahl oder Aluminium

Farbe                      grau  
ME                         St.



esco-Nr.	Inhalt	Verpackung
92-101887	40 kg	Hobbock
92-101888	250 kg	Fass


**TEROSON BT 2002**

Selbstklebende Bitumenplatte zur Dämpfung von Körperschall.


**Eigenschaften:**

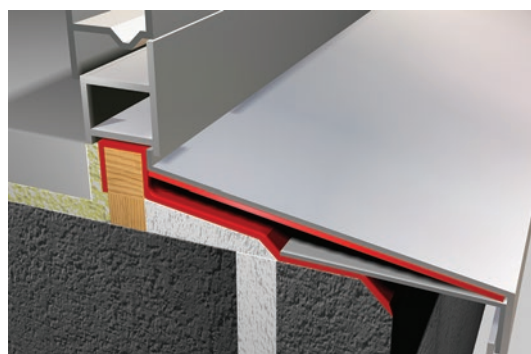
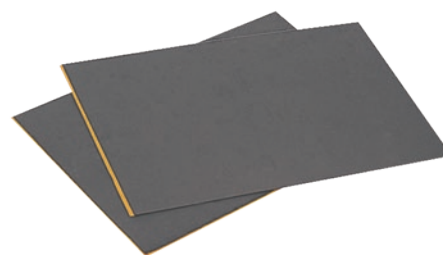
- Selbstklebend
- Effiziente und gewichtssparende Entdröhnung dünnwandiger Bleche
- Ausgezeichnete Haftung auf Edelstahl, Stahlblech und Kunststoffen
- Gibt einen zusätzlichen Versteifungseffekt

**Einsatzbereiche:**

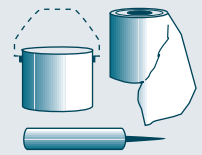
- Zur Körperschalldämpfung von Garagentoren, Fassadenelementen, Fensterbänken, Badewannen, Dusch- und Spülbecken, Heizkörperverkleidungen, Müllschluckanlagen, Lüftungs- und Klimaanlage, Aufzugskabinen

Länge                      1000 mm  
Breite                      500 mm  
Stärke                      2,3 mm  
Farbe                        grau  
Gewicht                    2,0 kg/m<sup>2</sup>  
ME                         VE 40

esco-Nr.
92-820948





**TEROSON Schaum-Pistole**

Robustes und langlebiges Profiwerkzeug für die Teroson EF 537 PU Schaumanwendung.

**Eigenschaften:**

- hochwertig, präzise zu handhaben
- für exaktes Dosieren des Pistolenschaumes
- robuste Ganzmetallausführung mit ergonomisch geformtem Griff
- komplette Teflonbeschichtung der Pistole zur einfacheren Reinigung
- großes Einstellrad zur besseren Dosierung
- hohe Dichtigkeit zur optimalen Entleerung der Schaumdosen



ME

St.

esco-Nr.

92-242950

**Andruckroller**

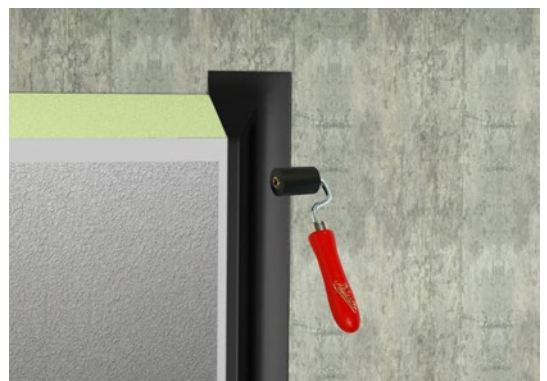
Zum sorgfältigen Ausrollen von Folien, Butylbänder und Leisten

ME

St.

esco-Nr.

92-108536



[illegible]

**esco Chemnitz**

An der Wiesenmühle 11

D-09224 Chemnitz

T +49 (0)371/81560-0

**esco Berlin**

Am Jägerberg 3

D-16727 Velten

T +49 (0)3304/3995-0

**esco Hamburg**

Hirschgraben 31

D-22089 Hamburg

T +49 (0)40/64423748

**esco Osnabrück**

Hansastraße 51

D-49134 Wallenhorst

T +49 (0)5407/89878-0

**esco Frankfurt**

An den drei Hasen 22a

D-61440 Oberursel

T +49 (0)6171/20603-0

**esco München**

Boschstraße 10

D-82178 Puchheim

T +49 (0)89/32600569

**esco Erfurt**

Prof.-Hugo-Jung-Straße 4

D-99310 Arnstadt

T +49 (0)36202/289-0

**esco Metallbausysteme****Austria GmbH**

Gewerbestraße 14

A-5301 Eugendorf

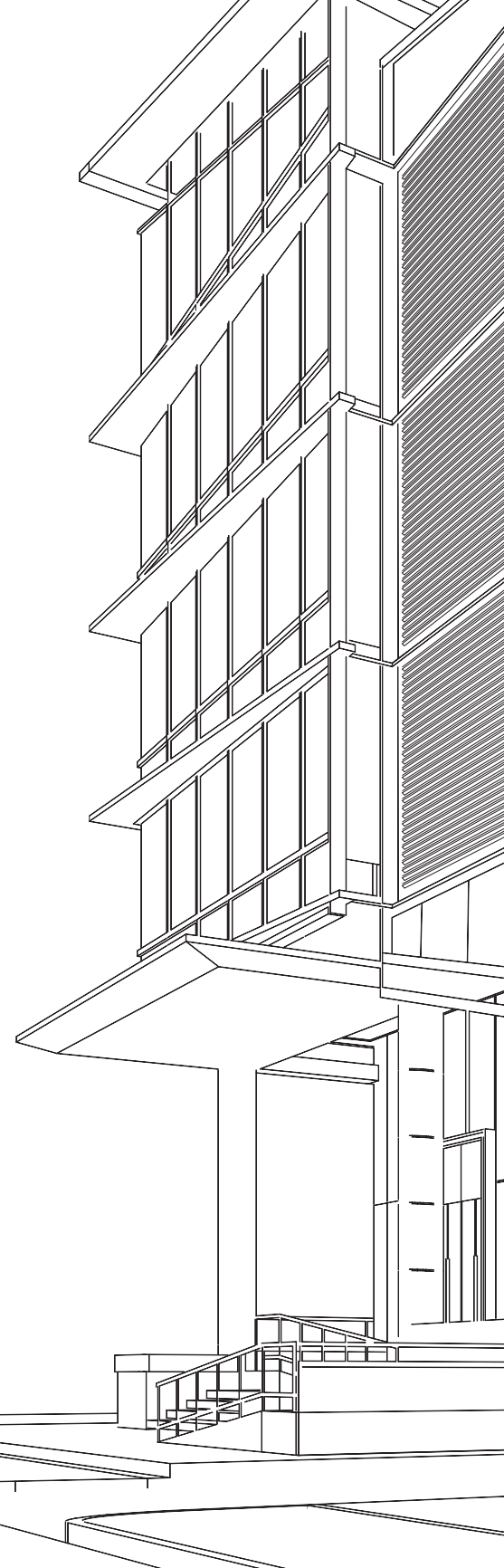
T +43 (0)6225/70030

**esco Polska SP.z.o.o.**

Annopol 19A

PL-03-236 Warszawa

T +48 22/6792522

**esco Metallbausysteme GmbH**

Dieselstraße 2 | D-71254 Ditzingen

T +49 (0)7156 3008-0 | [info@esco-online.de](mailto:info@esco-online.de) | [www.esco.de](http://www.esco.de)